

安全運転確認書

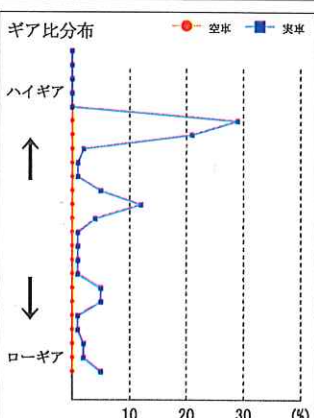
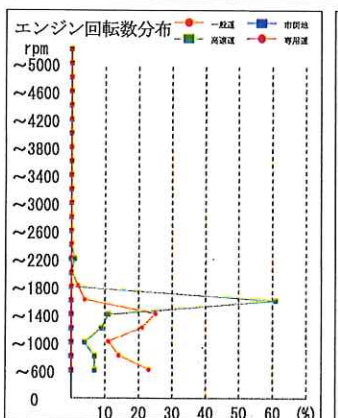
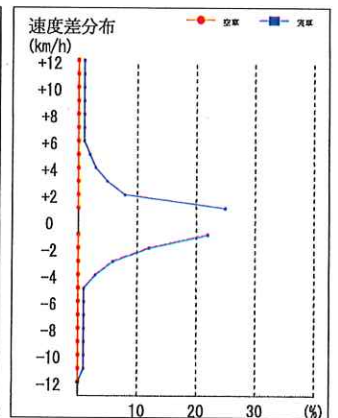
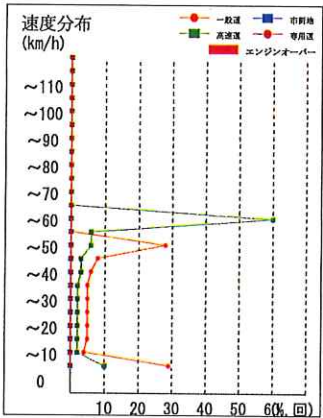
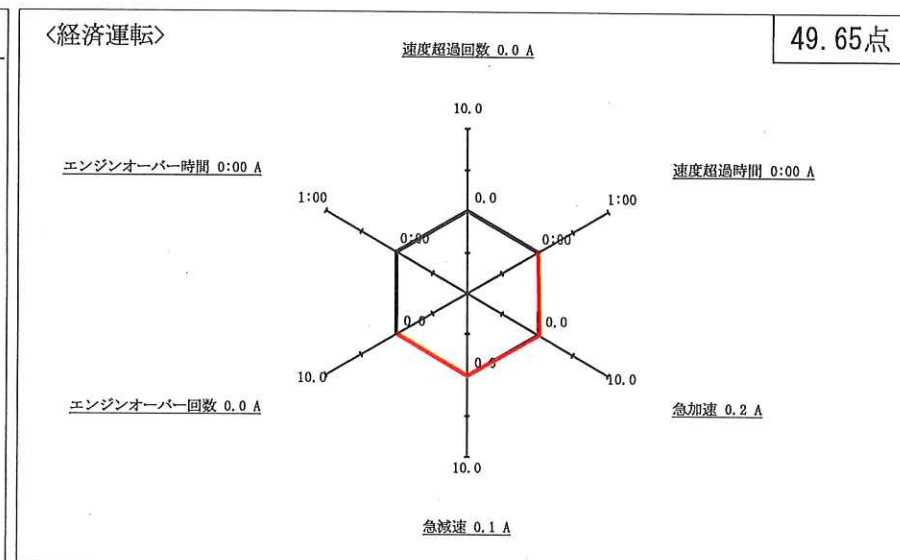
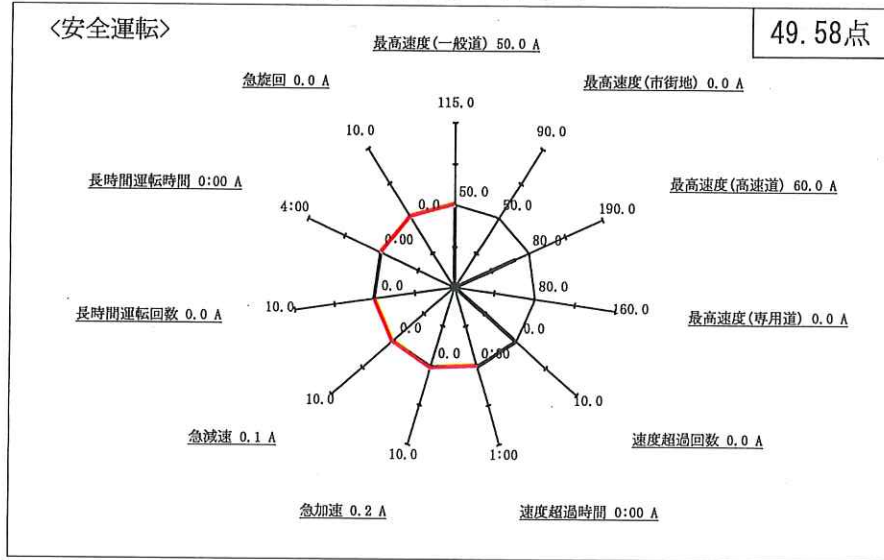
株式会社共生物流 相模原営業所
 所属：相模原営業所
 乗務員名：久馬勝二 (00001695)

運行日：2024年05月01日 ~ 2024年05月31日
 稼働日数：26日
 稼働時間：230:42



順位	評価	点数
1/4	A	99.23点

あなたは、経済運転評価において、下記の成績となりました。
 今後も管理者の指導をよく守り、安全運転に努めて下さい。



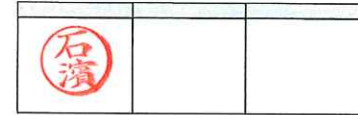
コメント欄

管理者所見
 ブレーキ、アクセルは、
 進まず、慎重に
 2024.6.8 (久馬)

安全運転確認書

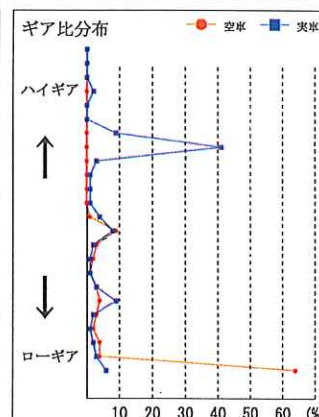
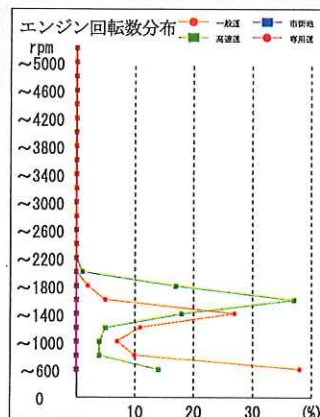
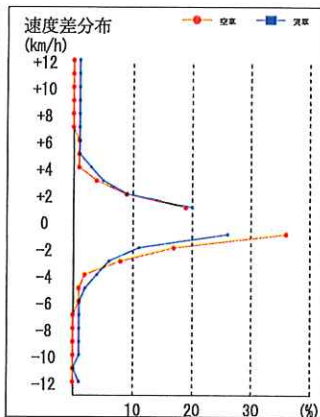
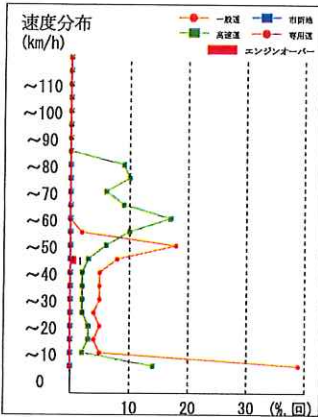
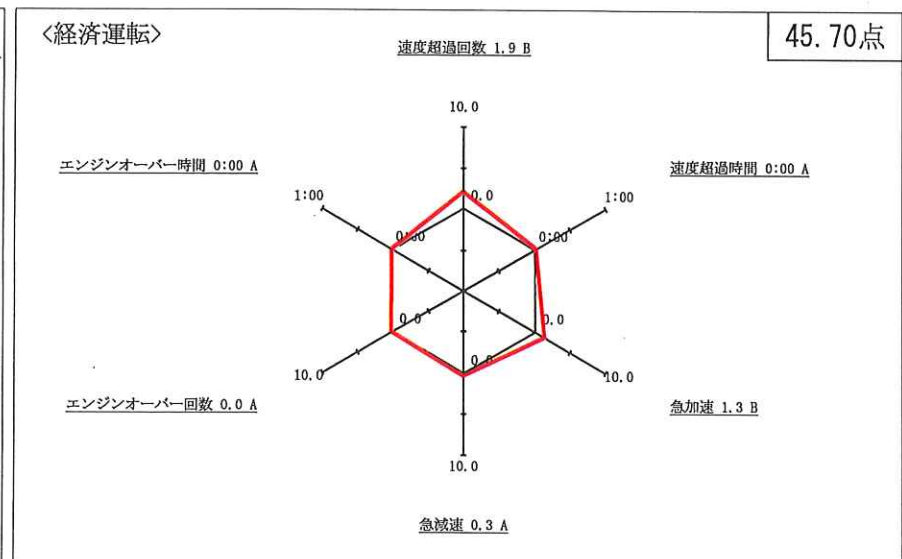
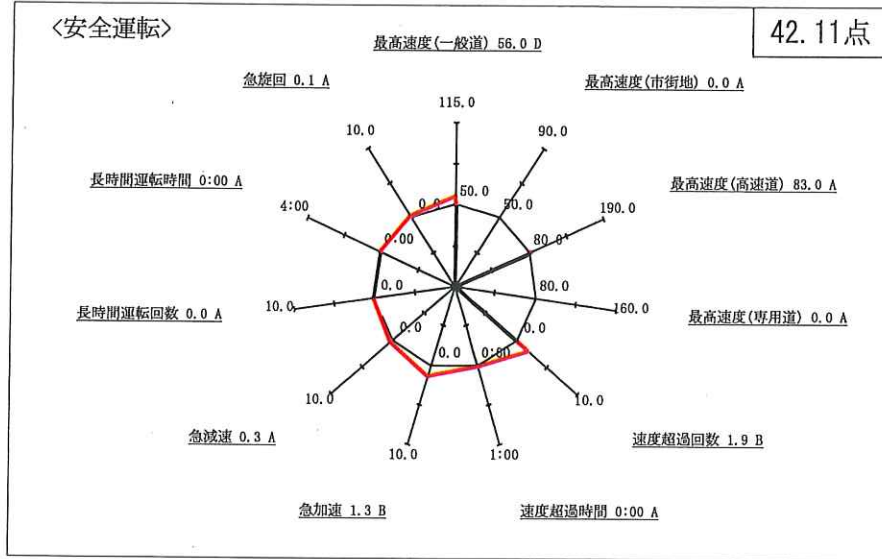
株式会社共生物流 相模原営業所
 所属：相模原営業所
 乗務員名：河原史延 (00001699)

運行日：2024年05月01日 ~ 2024年05月31日
 稼働日数：27日
 稼働時間：265:20



順位	評価	点数
4/4	B	87.81点

あなたは、経済運転評価において、下記の成績となりました。
 今後も管理者の指導をよく守り、安全運転に努めて下さい。



コメント欄

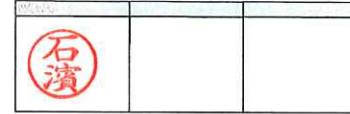
管理者所見
 速度超過、急加速、気が落ち
 ているからね、落着いて
 慎重な運転を
 2024.6.8



安全運転確認書

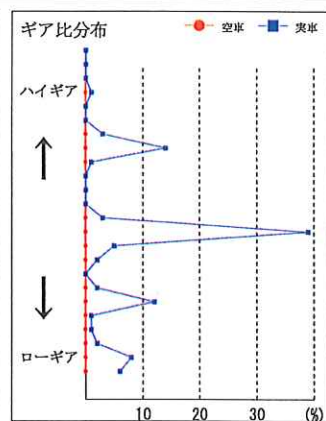
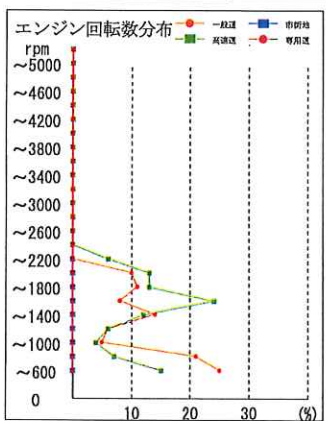
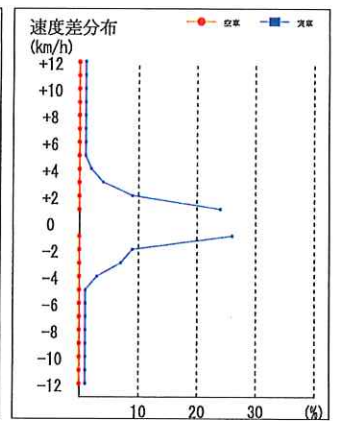
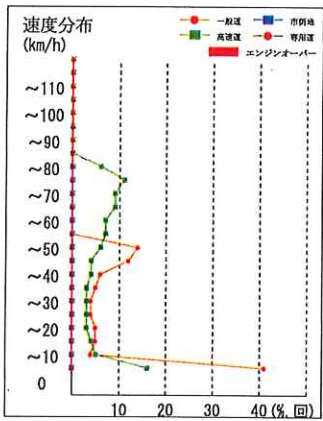
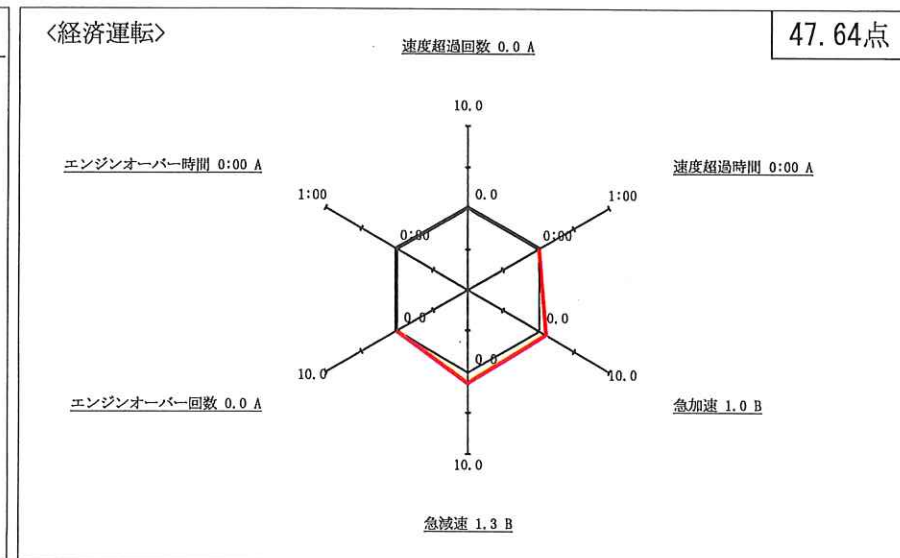
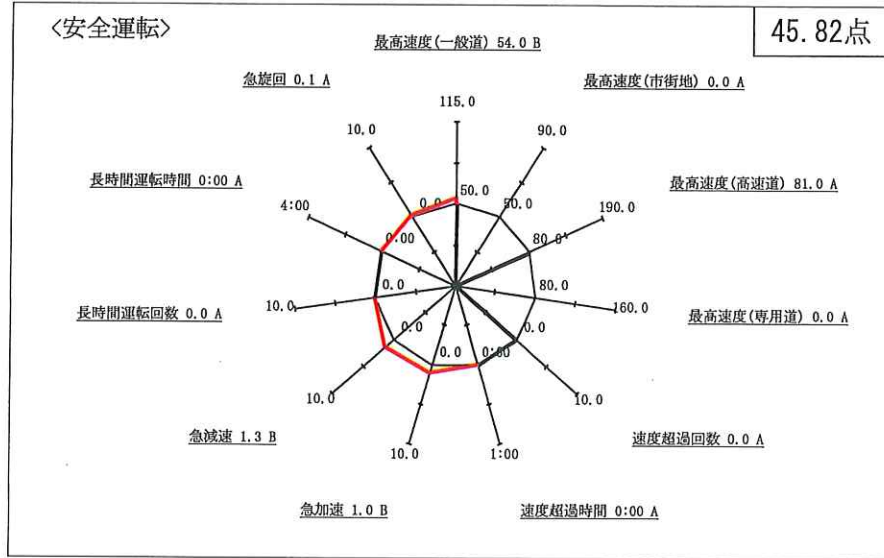
株式会社共生物流 相模原営業所
 所属：相模原営業所
 乗務員名：森昭彦 (00001743)

運行日：2024年05月01日 ~ 2024年05月31日
 稼働日数：22日
 稼働時間：216:15



順位	評価	点数
3/4	A	93.45点

あなたは、経済運転評価において、下記の成績となりました。
 今後も管理者の指導をよく守り、安全運転に努めて下さい。



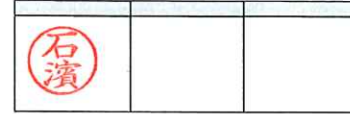
コメント欄

管理者所見
 急加速、急減速が目立ちます。
 アクセル・ブレーキの操作を丁寧に
 2024.6.8 馬

安全運転確認書

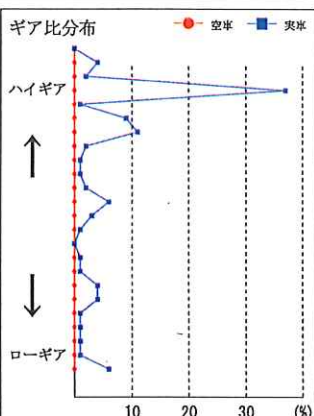
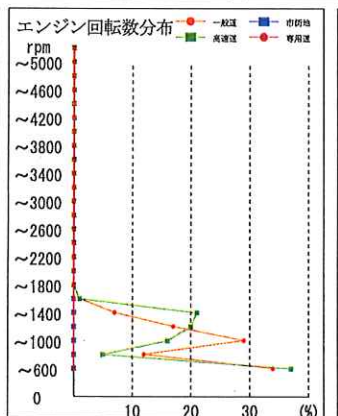
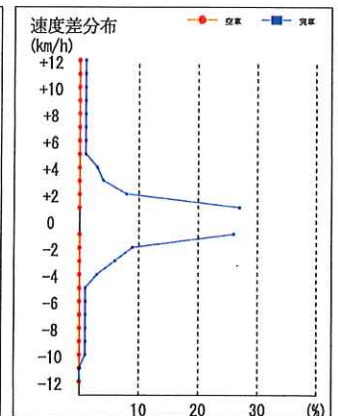
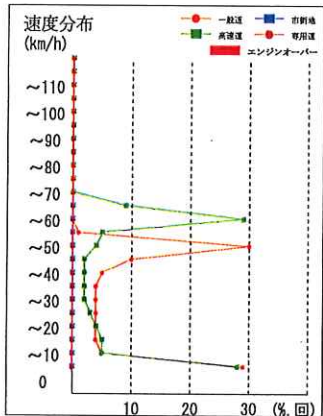
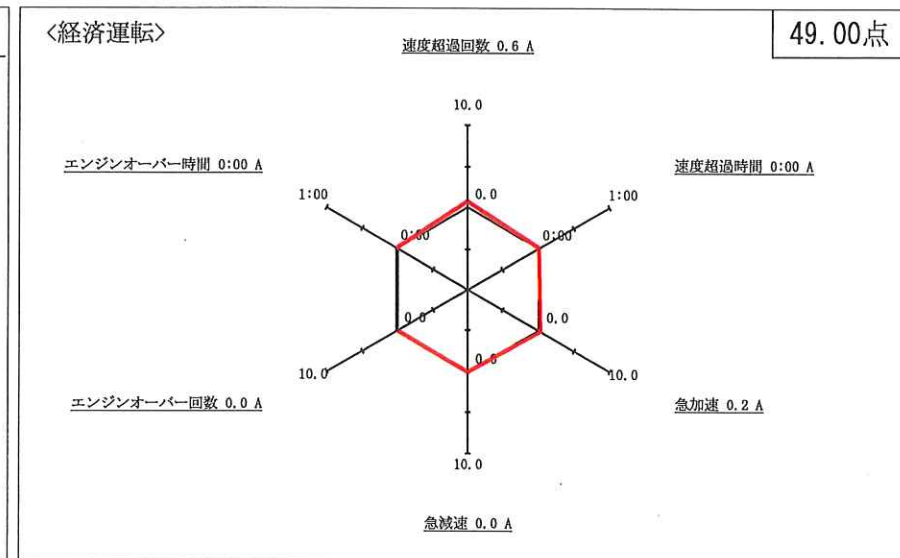
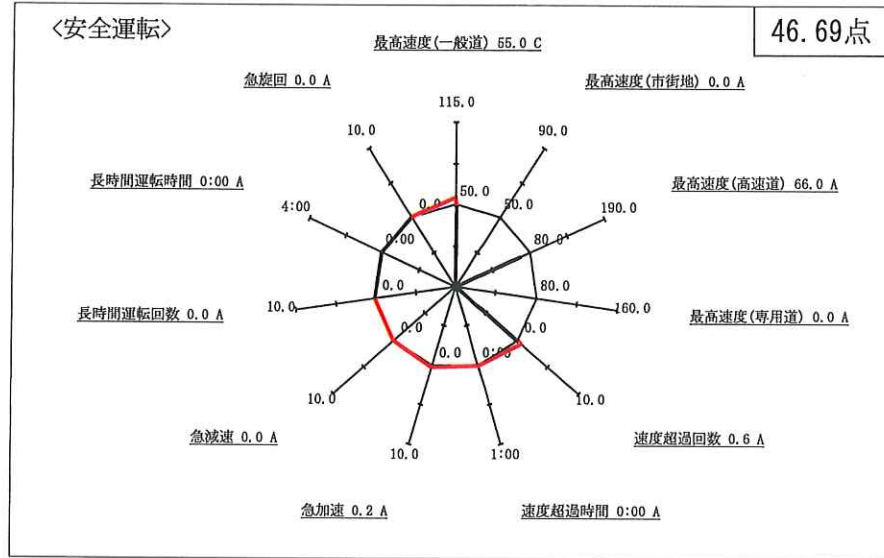
株式会社共生物流 相模原営業所
 所属：相模原営業所
 乗務員名：上原光晴 (00001752)

運行日：2024年05月01日 ~ 2024年05月31日
 稼働日数：26日
 稼働時間：256:21



順位	評価	点数
2/ 4	A	95.69点

あなたは、経済運転評価において、下記の成績となりました。
 今後も管理者の指導をよく守り、安全運転に努めて下さい。



コメント欄

管理者所見
 少し速変を早くしても時向は
 そろそろ変換しない落ちて着いて
 2024.6.8